

令和5年 消防統計



養老町消防本部

概 要

火 災 統 計

出火件数は12件であり、前年比3件減。火災による損害額は19,551 [千円] となり、前年比40,603 [千円] の減少となっています。

火災種別ごとの比較では、建物火災8件（5件減）、その他火災4件（4件増）となっています。

また、出火原因別にみると、「たばこの不始末・焼却ゴミ、枯草焼却が延焼拡大・束ね配線、コードの経年劣化による発火・グラインダーの火花・かまどの火の粉」各1件ずつとなっています。

小型充電式家電（リチウムイオン電池）の普及に伴い、リチウムイオン電池が原因と見られる火災が増加しています。小型充電式家電の取扱い及び処分等には十分に気をつけてください。

なお、火災による死者、負傷者はいませんでした。

今後とも、町民各位の一層の防火意思の高揚をお願いします。

救 急 統 計

救急出動件数は1,709件であり、前年比34件増。また、搬送人員は1,606人と前年比49人増とともに増加となっています。

このことは、管内において1日平均4.5人の傷病者を病院に搬送したことになります。

救急種別ごとの比較を見ると、「急病」1,204件（30件増）、「一般負傷」287件（25件増）、「交通事故」100件（13件減）となっています。

町民各位の正しい救急車の利用をご理解願うとともに、救急活動が円滑に実施できますようご協力をお願いします。

火 災 統 計

火 災 概 況

年別の比較 区 分		令和 5 年			令和 4 年	増減	
		養老町	大垣市 上石津町	合計			
出 火 件 数	合 計	9	3	12	15	-3	
	建物火災	7	1	8	13	-5	
	林野火災						
	車両火災				2	-2	
	その他火災	2	2	4	0	+4	
損害額（千円）		18,605	946	19,551	60,154	-40,603	
焼 損 棟 数	全 焼	3	1	4	5	-1	
	半 焼	2		2	2	+0	
	部分焼	2	2	4	7	-3	
	ぼ や	2		2	8	-6	
焼 損 面 積	建 物	床面積（㎡）	472	55	527	1,052	-525
		表面積（㎡）	9	18	27	65	-38
	林 野（a）						
死 傷 者	死 者			0	1	-1	
	負傷者			0	1	-1	
り災世帯数		12	1	13	13	+0	
り災人員		13	1	14	48	-34	

覚 知 別 件 数

覚知別 \ 火災種別	建 物	林 野	車 両	その他	合 計
火災通報専用電話 (NTT固定以外)	1				1
火災報知専用電話 (NTT固定)	1				1
火災報知専用電話 (携帯)	5			3	8
加入電話 (固定電話)	1				1
加入電話 (携帯)					
警察電話 (110)					
駆け付け					
事後間知				1	1
その他					
合 計	8			4	12

出 火 原 因 別 件 数

出火原因別 \ 火災種別	建 物	林 野	車 両	その他	合 計
たばこの不始末	1				1
焼却ゴミが延焼拡大				1	1
枯草焼却が延焼拡大	1				1
コードの経年劣化 による発火	1				
束ね配線による発火	1				1
グラインダーの火花	1				1
かまどの火の粉				1	1
放火の疑い	1			1	2
不明	2			1	3
合 計	8			4	12

月別火災件数（過去3年間）

年別 \ 月別	1月	2月	3月	4月	5月	6月	7月	8月	9月	10月	11月	12月	合計
令和3年	1		2	1	1	1	1		1			2	10
令和4年	1		3	2	1	1	1	2	1			3	15
令和5年	1		1	2	2		2	1	1	1		1	12

月別火災状況

区分 \ 月別	出火件数					死者		焼損面積		
	建物	林野	車両	その他	合計	死者	負傷者	建物 (㎡)		林野 (a)
								床面積	表面積	
1月	1				1				1	
2月										
3月				1	1					
4月	1			1	2			55	16	
5月				2	2				2	
6月										
7月	2				2			8	8	
8月	1				1			199		
9月	1				1			50		
10月	1				1			71		
11月										
12月	1				1			144		
合計	8			4	12			527	27	

救 急 統 計

月別救急出動件数・搬送人員数

月別	事故種別 区分	火災	自然 災害	水難	交 通 事 故	労 働 災 害	運 動 競 技	一 般 負 傷	加 害	自 損 行 為	急 病	そ の 他	合 計
1月	件数				6	3		30		1	121	6	167
	搬送人員				5	3		27			111	5	151
2月	件数				5		1	20	1	2	75	4	108
	搬送人員				7		1	17	1		70	2	98
3月	件数				6			25			75	4	110
	搬送人員				4			24			73	4	105
4月	件数				9	5		24	1	2	91	4	136
	搬送人員				10	5		23	1	1	87	4	131
5月	件数				10	1	2	14		4	114	5	150
	搬送人員				7	1	2	14		4	106	3	137
6月	件数				12	2	1	35			89	4	143
	搬送人員				11	2	1	34			86	4	138
7月	件数				11	1		21			132	5	170
	搬送人員				10	1		21			127	5	164
8月	件数				10	1		25			124	7	167
	搬送人員				11	1		23			120	6	161
9月	件数				6	2		16			100	3	127
	搬送人員				6	2		15			95	2	120
10月	件数				12	8		33	1	1	91	10	156
	搬送人員				13	8		32	1	1	88	7	150
11月	件数				11	1		23		2	93	8	138
	搬送人員				8	1		23			88	5	125
12月	件数				2	3		21			99	12	137
	搬送人員				2	3		19			92	10	126
合計	件数				100	27	4	287	3	12	1,204	72	1,709
	搬送人員				94	27	4	272	3	6	1,143	57	1,606
令和 3年	件数	1		1	98	23	5	228		11	1,083	99	1,549
	搬送人員	1			100	22	5	220		7	998	89	1,442
令和 4年	件数	1		2	113	18	10	262	6	13	1,174	76	1,675
	搬送人員			1	107	18	9	252	5	8	1,093	64	1,557

地区別救急出動件数

養老町

地区別	高田	養老	広幡	上多度	池辺	笠郷	小畑	多芸	日吉	合計
出動件数	356	198	61	140	174	172	98	119	136	1,454

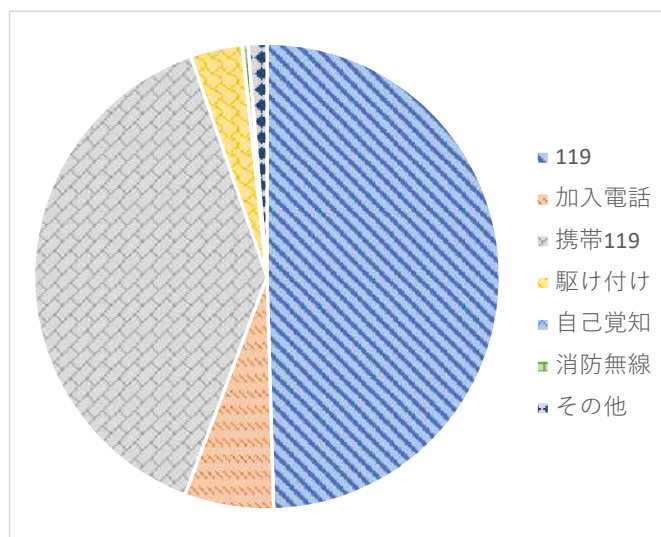
上石津町

地区別	牧田	一之瀬	多良	時	他市町	合計
出動件数	76	27	109	41	2	255

養老町・上石津町合計
1,709

覚知別通報件数

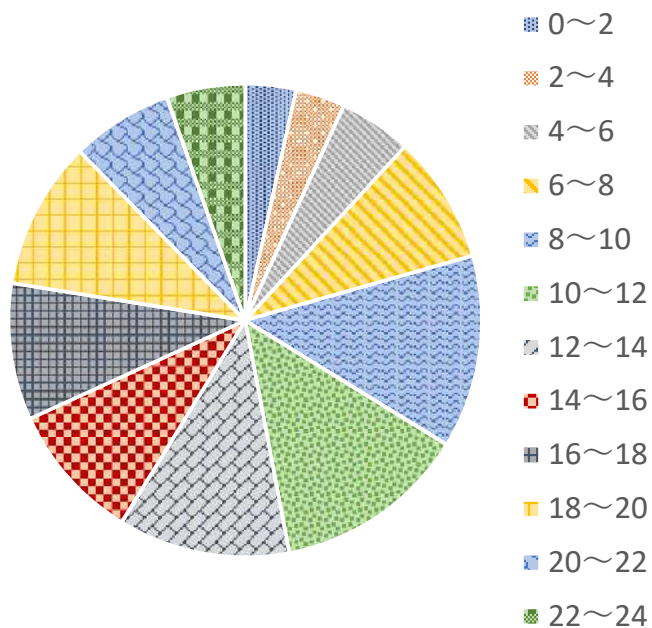
覚知区分	件数	%
119	848	49.7%
加入電話	105	6.2%
携帯119	667	39.1%
駆け付け	61	3.6%
自己覚知		
消防無線	6	0.4%
その他	22	1.3%
合計	1,709	



※構成比は、小数点第2位以下を四捨五入しているため100%にならないことがあります。

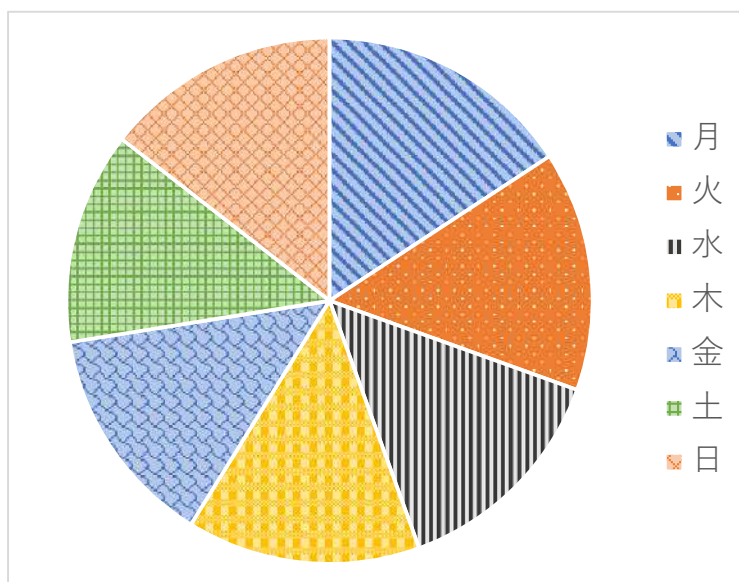
時間別救急出動件数

時間帯	件数	%
0~2	59	3.5%
2~4	57	3.4%
4~6	85	5.0%
6~8	150	8.8%
8~10	227	13.3%
10~12	226	13.3%
12~14	201	11.8%
14~16	161	9.5%
16~18	160	9.4%
18~20	173	10.2%
20~22	119	7.0%
22~24	91	5.4%
合計	1,709	



曜日別救急出動件数

曜日	件数	%
月	269	15.8%
火	252	14.8%
水	239	14.0%
木	245	14.4%
金	234	13.7%
土	223	13.1%
日	247	14.5%
合計	1,709	



事故種別・年齢区分別搬送人員

	急病	交通事故	一般負傷	その他	合計
全体	1,143	94	272	97	1,606
新生児	1				1
乳幼児	30	3	13	2	48
少年	20	8	10	3	41
成年	243	50	46	43	382
高齢者	849	33	203	49	1,134

※

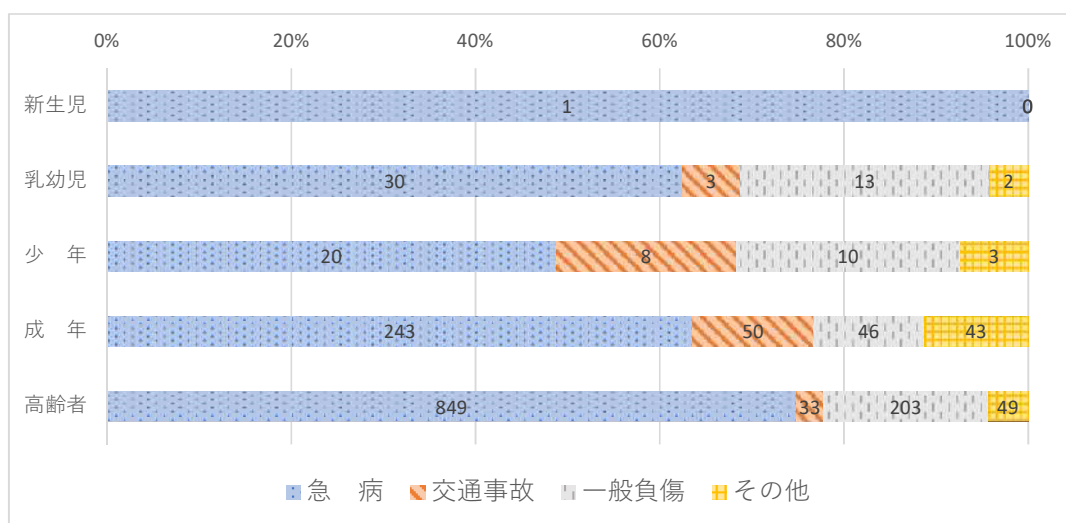
新生児：生後28日以内の者

乳幼児：生後29日以内満7歳未満の者

少年：満7歳以上18歳未満の者

成年：満18歳以上65歳未満の者

高齢者：満65歳以上



普通救命講習等受講者

講習種別	令和3年	令和4年	令和5年
普通救命講習Ⅰ	4	232	244
普通救命講習Ⅱ			
普通救命講習Ⅲ			
上級救命講習			

救 助 統 計

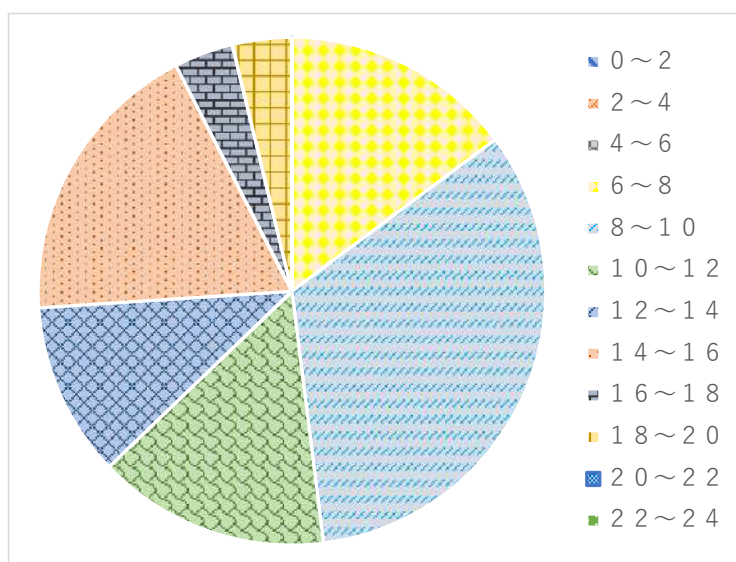
事故別救助出動件数

	火災	交通事故	水難	風水害等 自然災害	機械によ る事故	建物等に よる事故	ガス及び 酸欠事故	破裂事故	その他	合計
養老町		15							5	20
大垣市 上石津町		1							6	7
合計		16							11	27



時間別救助出動件数

時間帯	件数	%
0～2		
2～4		
4～6		
6～8	4	14.9%
8～10	9	33.4%
10～12	4	14.9%
12～14	3	11.2%
14～16	5	18.6%
16～18	1	3.8%
18～20	1	3.8%
20～22		
22～24		
合計	27	



2023年度全国统一防火標語

火を消して
不安を消して
つなぐ未来

火事



救急 は 119



救助



テレホンサービス

(0584) 32-3344

救急安心センターぎふ

#7119



養 老 町 消 防 本 部

消防本部 養老消防署	〒503-1392 岐阜県養老郡養老町高田798番地 Tel (0584) 32-0012 Fax (0584) 32-2004 ホームページアドレス http://www.yoro-gifu.jp
南部分署	〒503-1274 岐阜県養老郡養老町瑞穂379番地1 Tel (0584) 37-2203 Fax (0584) 37-2513
上石津分署	〒503-1622 岐阜県大垣市上石津町上原1370番地1 Tel (0584) 45-3004 Fax (0584) 45-3027

令和5年 消防統計

[大垣市上石津町]



養老町消防本部

概 要

火 災 統 計

出火件数は3件であり、前年比2件増。火災による損害額946[千円]となり、前年比538[千円]の増加となっています。

火災種別ごとに前年比較を見ると、建物火災1件（1件増）、その他火災2件（2件増）となっています。

また、出火原因別にみると、「火花」1件、「放火疑い」1件、「火の粉」1件となっています。

なお、火災による死者、負傷者はいませんでした。

今後も、市民各位の一層の防火意識の高揚をお願いします。

救 急 統 計

救急出動件数は253件であり、前年比18件増。搬送人員においては235人と前年比25人増で、ともに増加となっています。

このことは、管内において1日平均0.64人の傷病者を病院に搬送したことになります。

救急種別ごとに前年比較をみると、「急病」177件（15件増）、「一般負傷」49件（7件増）、「交通事故」13件（5件減）となっており、「急病」が全体の69.9%を占め、以下「一般負傷」19.3%「交通事故」5.1%の順となっています。

市民各位の救急車の適正利用をご理解頂くとともに、救急活動が円滑に実施できますようご協力をお願いします。

火 災 統 計

火 災 概 況

区 分		年別の比較		増減	令和5年 養老町	
		令和5年 大垣市上石津町	令和4年 大垣市上石津町			
出 火 件 数	合 計	3	1	+2	9	
	建物火災	1	1	+0	7	
	林野火災					
	車両火災					
	その他火災	2		+2	2	
損害額（千円）		946	408	+538	18,605	
焼 損 棟 数	全 焼	1	1	+0	3	
	半 焼				3	
	部分焼	2		+2	2	
	ぼ や				2	
焼 損 面 積	建 物	床面積（㎡）	55	7	+48	472
		表面積（㎡）	18		+18	9
	林 野（a）					
死 傷 者	死 傷					
	負傷者					
り災世帯数		1		+1	12	
り災人員		1		+1	13	

出火原因別件数

出火原因別 \ 火災種別	建物	林野	車両	その他	合計
グラインダーの火花	1				1
放火（疑）による出火				1	1
かまどの火の粉				1	1
合計	1			2	3

月別火災状況

区分 \ 月別	出火件数					死者		焼損面積		
	建物	林野	車両	その他	合計	死者	負傷者	建物 (㎡)		林野 (a)
								床面積	表面積	
1月										
2月										
3月										
4月	1				1			55	16	
5月				2	2				2	
6月										
7月										
8月										
9月										
10月										
11月										
12月										
合計	1			2	3			55	18	

救 急 統 計

月別救急出動件数・搬送人員数

月別	事故種別 区分	火災	自然災害	水難	交通事故	労働災害	運動競技	一般負傷	加害	自損行為	急病	その他	合計
		1月	件数				1	1		7		1	19
	搬送人員				1	1		6			17		25
2月	件数				1		1	7			10		19
	搬送人員				1		1	5			10		17
3月	件数				1			6			8		15
	搬送人員							5			8		13
4月	件数				1	2		6		1	14		24
	搬送人員				1	2		5			14		22
5月	件数							3			15		18
	搬送人員							3			15		18
6月	件数							5			14		19
	搬送人員							5			14		19
7月	件数				2						23		25
	搬送人員				2						23		25
8月	件数				1			7			16		24
	搬送人員				1			7			14		22
9月	件数				3						17		20
	搬送人員				3						17		20
10月	件数					2		4	1		18	2	27
	搬送人員					2		4	1		17		24
11月	件数				3			1			10		14
	搬送人員				2			1			9		12
12月	件数					2		3			13	1	19
	搬送人員					2		3			13		18
合計	件数				13	7	1	49	1	2	177	3	253
	搬送人員				11	7	1	44	1		171		235

地区別救急出動件数

地区別	牧田	一之瀬	多良	時	合計
出動件数	77	26	112	38	253

年齢別搬送人員

区分	高齢者	成年	少年	乳幼児	新生児	合計
人数	177	49	5	4	0	235
割合	75.3%	20.9%	2.1%	1.7%	0.0%	

5年間の救急出動件数

年	令和1	令和2年	令和3年	令和4年	令和5年
件数	281	239	200	235	253

救助統計

月別救助出動件数

区分	月別												合計
	1月	2月	3月	4月	5月	6月	7月	8月	9月	10月	11月	12月	
火災													0
交通事故											1		1
水難事故													0
その他の事故		1		1		1			1	2			6
合計	0	1	0	1	0	1	0	0	1	2	1	0	7

2023年度全国统一防火標語

火を消して
不安を消して
つなぐ未来

火事



救急

は 119



救助



テレホンサービス

(0584) 32-3344

救急安心センターぎふ

#7119



養 老 町 消 防 本 部

消防本部 養老消防署	〒503-1392 岐阜県養老郡養老町高田798番地 Tel (0584) 32-0012 Fax (0584) 32-2004 ホームページアドレス http://www.yoro-gifu.jp
南部分署	〒503-1274 岐阜県養老郡養老町瑞穂379番地1 Tel (0584) 37-2203 Fax (0584) 37-2513
上石津分署	〒503-1622 岐阜県大垣市上石津町上原1370番地1 Tel (0584) 45-3004 Fax (0584) 45-3027