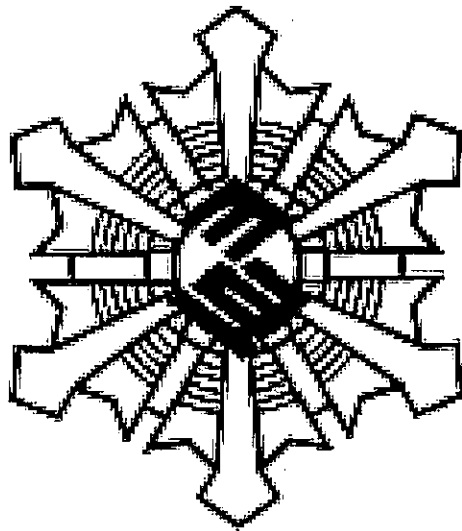


平成31年・令和元年

消防統計



養老町消防本部

概 要

火 災 統 計

出火件数は7件であり、前年比－8件。火災による損害額は11,415〔千円〕となり、前年比43,990〔千円〕でともに減少となっています。

火災種別ごとの比較では、建物火災5件（2件減）、林野火災1件（1件増）、車両火災1件（3件減）、その他0件（4件減）となっています。

また、出火原因別に見ると、「たき火」1件、「七輪こんろ」1件、「放火の疑い」1件、「余熱の発火」1件、「不明」3件となっています。

なお、火災による死者はありませんでしたが、負傷者1名発生しました。今後とも、町民各位の一層の防火意識の高揚をお願いします。

救 急 統 計

救急出動件数は1,632件であり、前年比＋9件。また、搬送人員は1,523人と前年比25人でともに増加となっています。

このことは、管内において1日平均4.2人の傷病者を病院に搬送したことになります。

救急種別ごとの比較を見ると、「急病」1,121件（8件減）、「一般負傷」237件（1件減）、「交通事故」144件（24件増）となっており、急病が全体の68.7%を占め、以下「一般負傷」14.5%、「交通事故」8.8%の順となっています。昨年同様、1位「急病」、2位「一般負傷」、3位「交通事故」の順となっています。

町民各位の正しい救急車の利用をご理解願うとともに、救急活動が円滑に実施できますようご協力をお願いします。

火 災 統 計

火災の程度

※ ▼は減を表す

年別の比較 区 分		平成31年 令和元年			平成30年	増減	
		養老町	大垣市 上石津町	合 計			
出火件数	合 計	4	3	7	15	▼ 8	
	建物火災	3	2	5	7	▼ 2	
	林野火災		1	1		1	
	車両火災	1		1	4	▼ 3	
	その他火災				4	▼ 4	
損害見積額 (千円)		10,507	908	11,415	55,405	▼ 43,990	
焼損棟数	全 焼	3	1	4	2	2	
	半 焼						
	部分焼	2		2	1	1	
	ぼ や	1	1	2	4	▼ 2	
焼損面積	建物	床面積 (㎡)	405.90	40	445.90	737.07	▼ 291.17
		表面積 (㎡)				9.8	▼ 9.8
	林 野 (a)		5.4	5.4		5.4	
死傷者	死 者						
	負傷者		1	1	1		
り災世帯数		4		4	3	1	
り災人員		4		4	6	▼ 2	

覚知別件数

覚知別	火災種別	建 物	林 野	車 両	そ の 他	合 計
火災報知専用電話 (NTT固定以外)						
火災報知専用電話 (NTT固定)		2				2
火災報知専用電話 (携帯)		2	1	1		4
加入電話 (固定電話)		1				1
加入電話 (携帯)						
警察電話 (110)						
駆け付け						
事後聞知						
その他						
合 計		5	1	1		7

出火原因別件数

出火原因別	火災種別	建 物	林 野	車 両	そ の 他	合 計
たき火			1			1
七輪こんろ		1				1
放火の疑い		1				1
余熱の発火		1				1
不 明		2		1		3
合 計		5	1	1		7

月別火災件数 (過去3年間)

年別 \ 月別	1月	2月	3月	4月	5月	6月	7月	8月	9月	10月	11月	12月	合計
平成29年	1			1	1	1	1			1		1	7
平成30年	1	2	1	1			4	2	1	1	2		15
平成31年 令和元年	1	1	2	1		1			1				7

月別火災状況

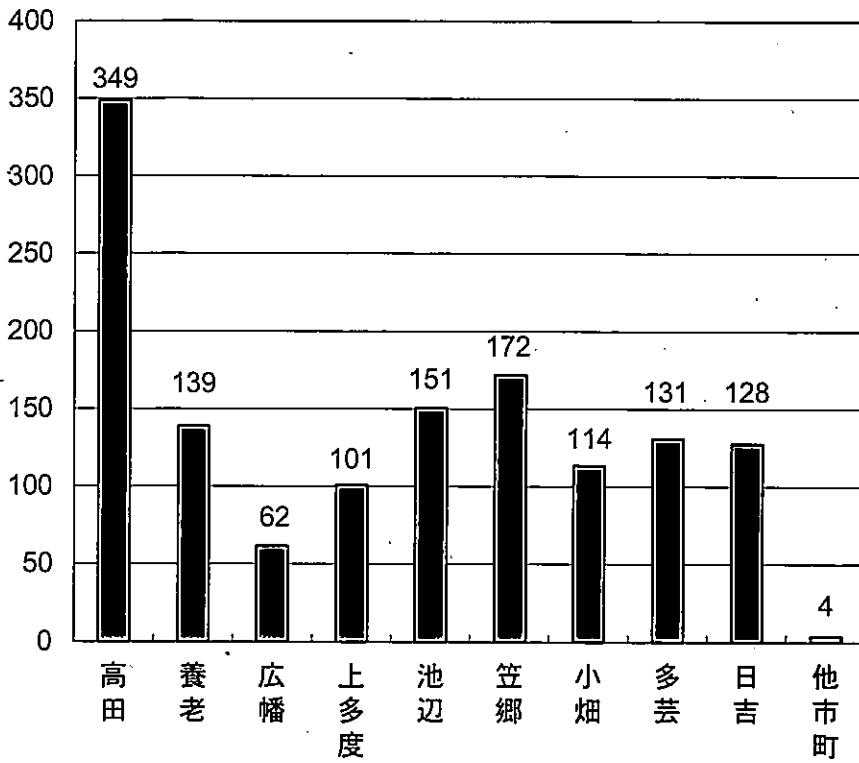
区分 \ 月別	出火件数					死傷者		焼損面積		
	建物	林野	車両	その他	合計	死者	負傷者	建物 (㎡)		林野 (a)
								床面積	表面積	
1月	1				1		1	40		
2月		1			1					5.4
3月	1		1		2			150		
4月	1				1			73.9		
5月										
6月	1				1			182		
7月										
8月										
9月	1				1					
10月										
11月										
12月										
合計	5	1	1		7		1	445.9		5.4

救 急 統 計

月別救急出動件数・搬送人員数

事故種別 区分		火 災	自然 災害	水 難	交 通 事 故	労 働 災 害	運 動 競 技	一 般 負 傷	加 害	自 損 行 為	急 病	そ の 他	合 計
1月	件数				15	1		23		1	107	12	159
	搬送人員				16	1		20		1	95	6	139
2月	件数				11		1	12	1	1	97	7	130
	搬送人員				11		1	12		1	84	6	115
3月	件数				9	1		21			92	9	132
	搬送人員				9	1		21			83	9	123
4月	件数				16	2	3	15		1	78	12	127
	搬送人員				20	2	3	14		1	73	11	124
5月	件数				8	1	1	11		1	92	7	121
	搬送人員				8	1	1	11			84	6	111
6月	件数				13	3	1	28		1	84	8	138
	搬送人員				13	3	1	28		1	80	5	131
7月	件数			1	12	4		23			98	7	145
	搬送人員				11	4		22			95	7	139
8月	件数				12	1	1	15			110	3	142
	搬送人員				11	1	1	15			106	3	137
9月	件数			1	14	2	1	17			88	3	126
	搬送人員			1	12	2	1	17			83	2	118
10月	件数				12	1	1	20		2	90	4	130
	搬送人員				11	1	1	20		1	83	2	119
11月	件数				13	3		26			88	8	138
	搬送人員				12	2		27			83	8	132
12月	件数				9	1		26	2	1	97	8	144
	搬送人員				9	1		24	2		92	7	135
合計	件数			2	144	20	9	237	3	8	1121	88	1632
	搬送人員			1	143	19	9	231	2	5	1041	72	1523

地区別救急出動件数 (養老町)

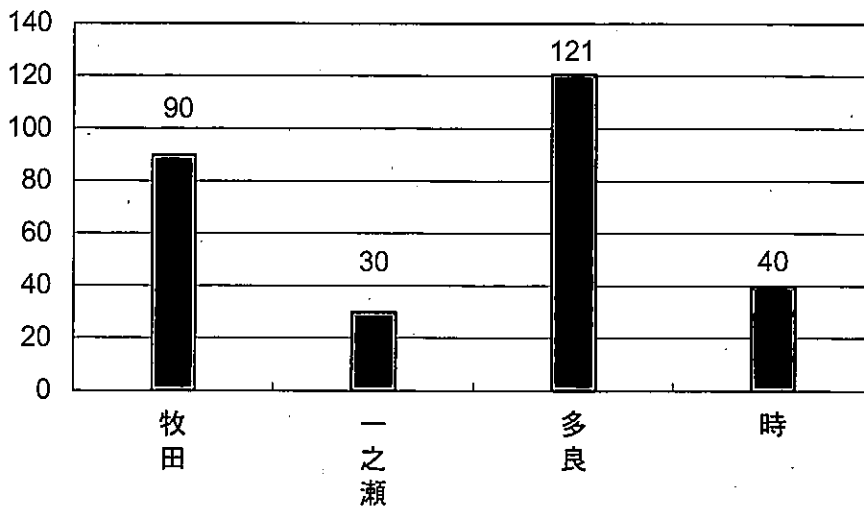


養老町

1,351 件

地区別	出場件数
高田	349
養老	139
広幡	62
上多度	101
池辺	151
笠郷	172
小畑	114
多芸	131
日吉	128
他市町	4
合計	1,351

地区別救急出動件数 (大垣市上石津町)

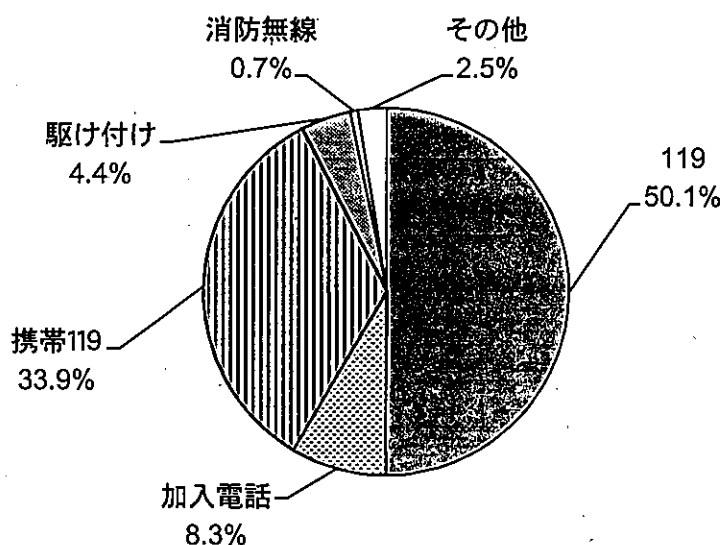


大垣市上石津町

281 件

地区別	出動件数
牧田	90
一之瀬	30
多良	121
時	40
合計	281

覚知別通報件数



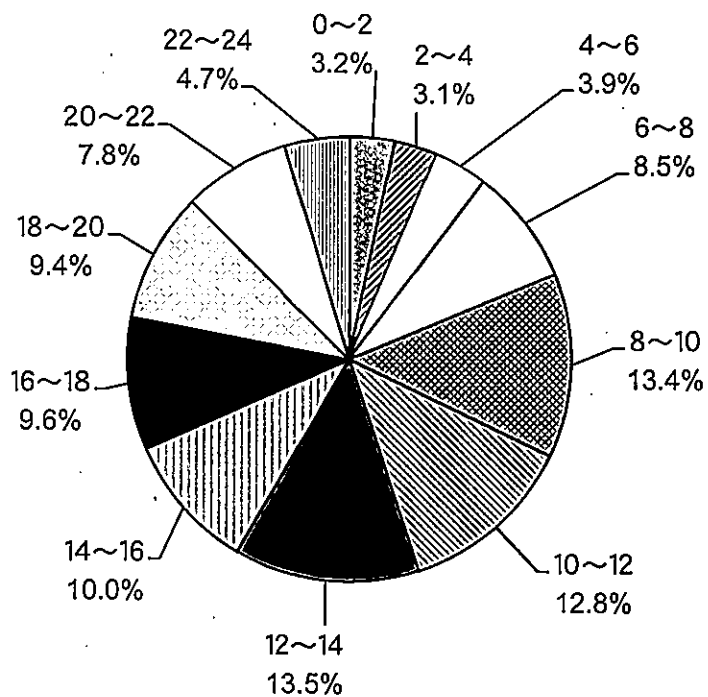
覚知区分	件数	%
119	818	50.1%
加入電話	136	8.3%
携帯119	554	33.9%
駆け付け	72	4.4%
自己覚知		
消防無線	11	0.7%
その他	41	2.5%
合計	1,632	

※ 構成比は、小数点第2位以下を四捨五入しているため、100%にならないことがあります。

過去3年間救急出動件数

年	出動件数			搬送人員		
	平成29年	平成30年	平成31年 令和元年	平成29年	平成30年	平成31年 令和元年
合計	1,678	1,623	1,632	1,548	1,498	1,523
火災		1			1	
自然災害						
水難	2	1	2	2	1	1
交通事故	151	120	144	151	121	143
労働災害	31	21	20	31	21	19
運動競技	7	10	9	7	10	9
一般負傷	238	238	237	222	224	231
加害	1	3	3	1	3	2
自損行為	10	12	8	3	10	5
急病	1153	1129	1121	1063	1037	1041
その他	85	88	88	68	70	72

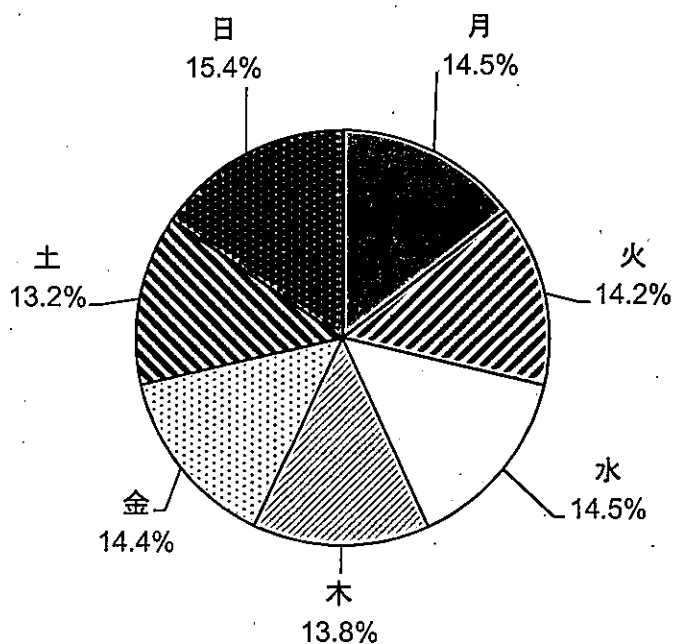
時間別救急出動件数



時間帯	件数	%
0~2	53	3.2%
2~4	51	3.1%
4~6	64	3.9%
6~8	138	8.5%
8~10	218	13.4%
10~12	209	12.8%
12~14	220	13.5%
14~16	163	10.0%
16~18	157	9.6%
18~20	154	9.4%
20~22	128	7.8%
22~24	77	4.7%
合計	1,632	

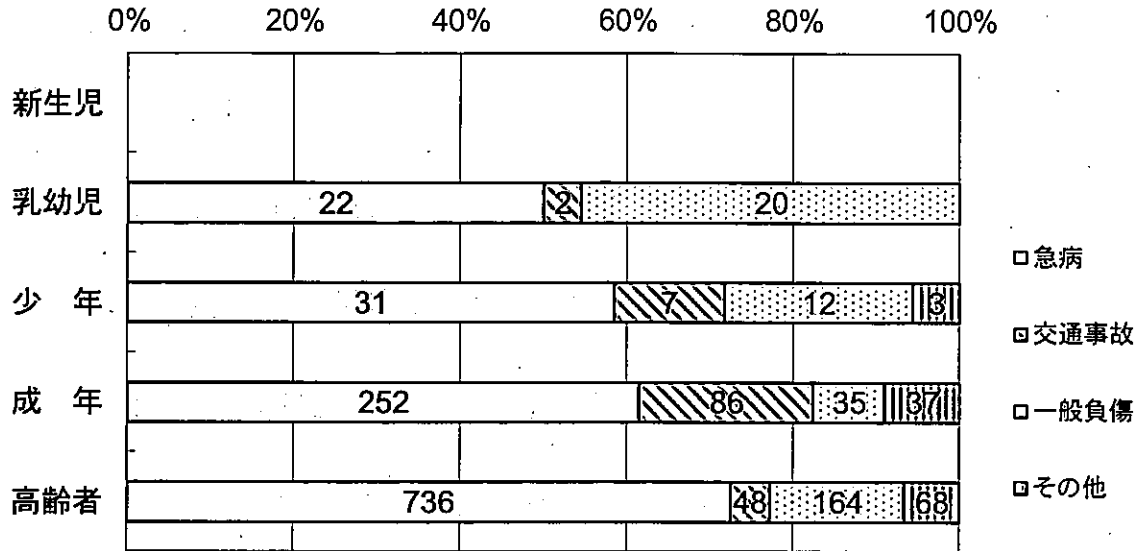
※ 構成比は、小数点第2位以下を四捨五入しているため、100%にならないことがあります。

曜日別救急出動件数



曜日	件数	%
月	236	14.5%
火	231	14.2%
水	237	14.5%
木	225	13.8%
金	235	14.4%
土	216	13.2%
日	252	15.4%
合計	1,632	

事故種別・年齢区分別搬送人員



	急病	交通事故	一般負傷	その他	合計
全体	1,041	143	231	108	1,523
新生児	0	0	0	0	0
乳幼児	22	2	20	0	44
少年	31	7	12	3	53
成年	252	86	35	37	410
高齢者	736	48	164	68	1016

※
 新生児：生後28日以内の者
 乳幼児：生後29日以上満7歳未満の者
 少年：満7歳以上18歳未満の者
 成年：満18歳以上65歳未満の者
 高齢者：満65歳以上

普通救命講習等受講者数

講習種別	平成29年	平成30年	平成31年 令和元年
普通救命講習Ⅰ	628	629	421
普通救命講習Ⅱ			
普通救命講習Ⅲ	25		
上級救命講習	54	48	45

事故種別救助出動状況

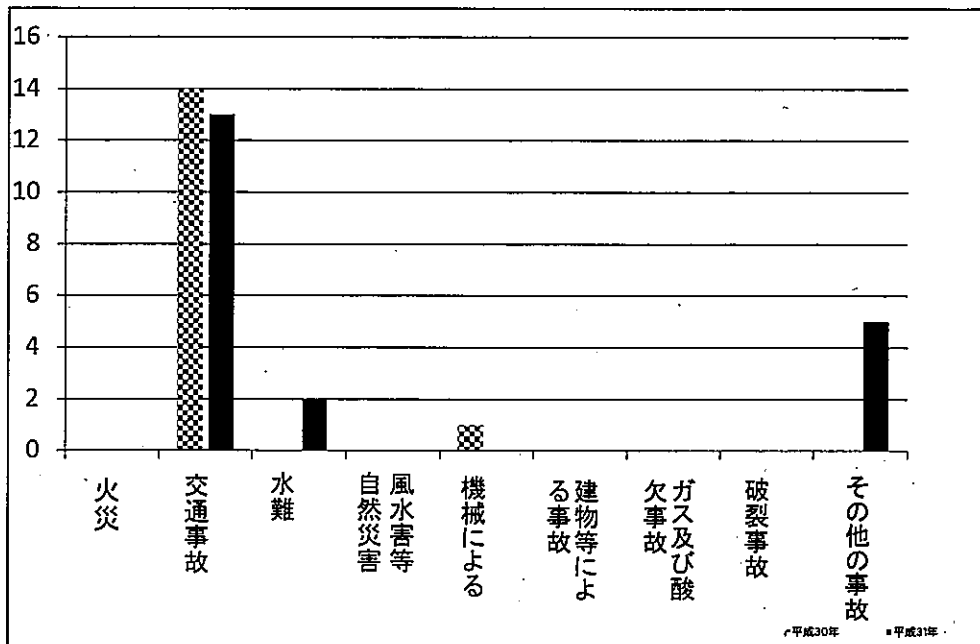
養老町

	火災	交通事故	水難	風水害等 自然災害	機械によ る事故	建物等に よる事故	ガス及び 酸欠事故	破裂事故	その他の 事故	合計
救助件数		11 (町外含む)	1						3	15
活動件数		6	1						2	9
救助人員		6	1						2	9
出動人員		65	7						17	89
活動人員		24	3						11	38
出動車両		21	2						5	28

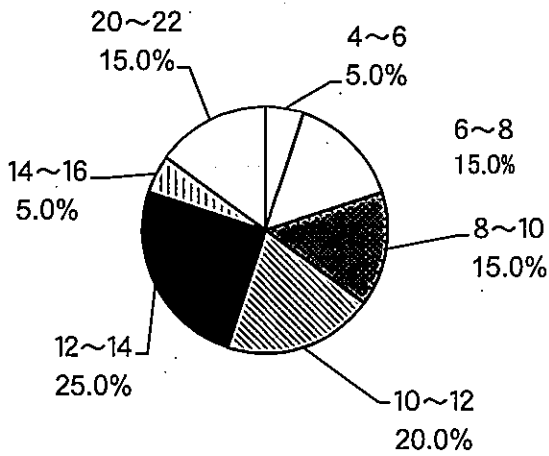
大垣市上石津町

	火災	交通事故	水難	風水害等 自然災害	機械によ る事故	建物等に よる事故	ガス及び 酸欠事故	破裂事故	その他の 事故	合計
救助件数		2	1						2	5
活動件数		2	1						2	5
救助人員		3	3						2	8
出動人員		15	10						13	38
活動人員		15	10						13	38
出動車両		5	4						4	13

平成30年 救助件数		14			1					15
---------------	--	----	--	--	---	--	--	--	--	----

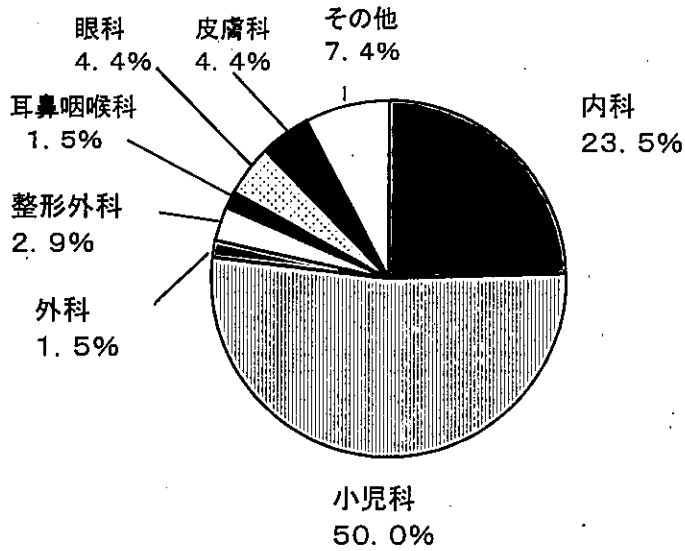


時間別救助出動件数



時間帯	件数	%
0~2		
2~4		
4~6	1	5.0%
6~8	3	15.0%
8~10	3	15.0%
10~12	4	20.0%
12~14	5	25.0%
14~16	1	5.0%
16~18		
18~20		
20~22	3	15.0%
22~24		
合計	20	

救急医療情報システム案内状況 (診療科目別)







診療科目	件数	%
内科	16	23.5%
小児科	34	50.0%
外科	4	1.5%
整形外科	2	2.9%
耳鼻咽喉科	1	1.5%
眼科	3	4.4%
皮膚科	3	4.4%
その他	5	7.4%
合計	68	

救急医療情報システム案内状況 (通報別)

	専用電話	119番	加入電話	駆け付け
件数	68			

2019年度全国统一防火標語

ひとつずつ
いいね！で確認
火の用心

  火事
救急 は 119  
救助



テレホンサービス

(0584) 32-3344

救急医療情報センター

(0584) 32-3799



養 老 町 消 防 本 部

消防本部
養老消防署

〒503-1392
岐阜県養老郡養老町高田798番地
TEL (0584) 32-0012 FAX (0584) 32-2004
ホームページアドレス <http://www.yoro-gifu.jp/>

南部分署

〒503-1274
岐阜県養老郡養老町瑞穂379番地1
TEL (0584) 37-2203 FAX (0584) 37-2513

上石津分署

〒503-1622
岐阜県大垣市上石津町上原1370番地1
TEL (0584) 45-3004 FAX (0584) 45-3027

