

令和3年 消防統計

〔大垣市上石津町〕



養老町消防本部

概 要

火 災 統 計

出火件数は1件であり、前年と同一の件数となっています。火災による損害額は1,910〔千円〕となっています。

火災種別ごとに前年比較を見ると、建物火災なし（1件減）、車両火災1件（1件増）となっています。また、出火原因は「その他の高温で熱せられたもの」となっています。

今後も、市民各位の一層の防火意識の高揚をお願いします。

救 急 統 計

救急出動件数は200件であり、前年比39件減。搬送人員においては179人と前年比36人減でともに減少となっています。

このことは、管内において1日平均0.49人の傷病者を病院に搬送したことになります。

救急種別ごとに前年比較をみると、「急病」143件（28件減）、「一般負傷」41件（6件減）、「交通事故」9件（増減なし）となっており、「急病」が全体の71.5%を占め、以下「一般負傷」20.5%、「交通事故」4.5%の順となっています。

市民各位の正しい救急車の利用をご理解願うとともに、救急活動が円滑に実施できますようご協力をお願いします。

火 災 統 計

火災概況

区 分		令和3年			令和2年 大垣市 上石津町	大垣市 上石津町 増減
		大垣市 上石津町	養老町	合 計		
出火 件数	合 計	1	9	10	1	
	建物火災		5	5	1	-1
	林野火災					
	車両火災	1	1	2		1
	その他火災		3	3		
損害見積額(千円)		1,910	23,521	25,431	911	999
焼損 棟数	全 焼		2	2	1	-1
	半 焼		1	1		
	部分焼	1	1	2		1
	ぼ や		2	2	1	-1
焼損 面積	建 物	床面積(m ²)	175	175	124	-124
		表面積(m ²)	30	18	48	1
	林 野 (a)					
死傷 者数	死 者		2	2		
	負傷者		1	1		
り災世帯数			2	2		
り災人員			5	5		

出火原因別件数

火災種別		合 計	建 物	林 野	車 両	そ の 他
出火原因別	合計	1			1	
その他の高温で熱せられたもの		1			1	

月別火災状況

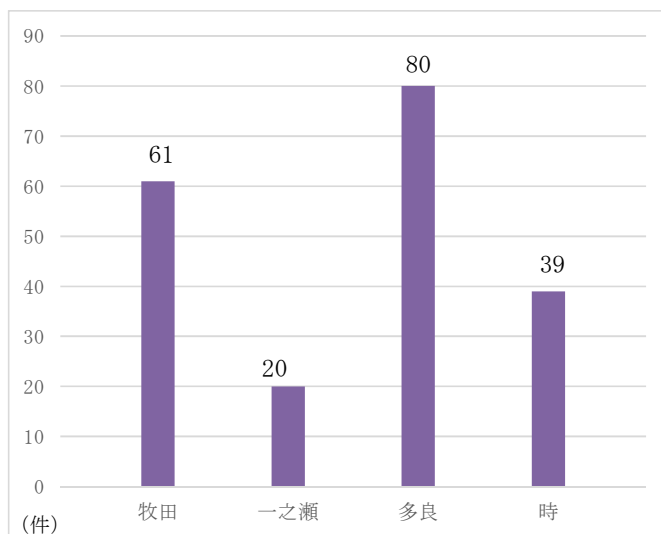
区 分		出火件数				死傷者		焼損面積		
		建 物	林 野	車 両	そ の 他	死 者	負 傷 者	建物 (m ²)		林野 (a)
								床面積	表面積	
合 計				1					30	
1月										
2月										
3月										
4月										
5月										
6月				1					30	
7月										
8月										
9月										
10月										
11月										
12月										

救急統計

月別救急出動件数・搬送人員数

区分	月別	1月	2月	3月	4月	5月	6月	7月	8月	9月	10月	11月	12月	合計		増減数	
														令和3年	令和2年		
火災	件数																
	搬送人員																
自然災害	件数																
	搬送人員																
水難	件数								1						1	1	
	搬送人員																
交通事故	件数	1					2	2	1	1		2			9	9	
	搬送人員	1					2	1	1	1		2			8	6	2
労働災害	件数	1		1							1	1			4	4	
	搬送人員	1		1							1	1			4	4	
運動競技	件数															5	-5
	搬送人員															5	-5
一般負傷	件数	1	5	4	3	3	1	3	3	4	9	2	3		41	47	-6
	搬送人員	1	5	4	2	3	1	2	3	4	9	1	3		38	44	-6
急病	件数	16	10	12	14	5	12	10	15	15	7	14	13		143	171	-28
	搬送人員	15	7	11	13	5	10	10	15	14	5	13	11		129	155	-26
その他	件数	1											1		2	3	-1
	搬送人員															1	-1
合計	件数	20	15	17	17	8	15	15	20	21	17	18	17		200	239	-39
	搬送人員	18	12	16	15	8	13	13	19	20	15	16	14		179	215	-36

地区別救急出動件数



地区別	出動件数
牧田	61
一之瀬	20
多良	80
時	39
合計	200

年齢別搬送人員

区分	高齢者	成年	少年	乳幼児	新生児	合計
人数	134	38	5	2		179
割合	74.9%	21.2%	2.8%	1.1%		

10年間の救急出動件数

年	平成24年	平成25年	平成26年	平成27年	平成28年	平成29年	平成30年	平成31年令和元年	令和2年	令和3年
件数	272	261	243	243	272	264	269	281	239	200

救助統計

月別救助出動件数

区分	月別												合計		
	1月	2月	3月	4月	5月	6月	7月	8月	9月	10月	11月	12月	令和3年	令和2年	増減数
火災															
交通事故	1												1	1	
水難事故								1					1		1
その他の事故		1									1		2	1	1
合計	1	1						1			1		4	2	2

2021年度全国统一防火標語

おうち時間

家族で点検

火の始末



火事
救急
救助

は **119**



テレホンサービス

(0584) 32-3344

救急医療情報センター

(0584) 32-3799



養 老 町 消 防 本 部

消防本部
養老消防署

〒503-1392

岐阜県養老郡養老町高田798番地

TEL (0584) 32-0012 FAX (0584) 32-2004

ホームページアドレス <http://www.yoro-gifu.jp/>

南部分署

〒503-1274

岐阜県養老郡養老町瑞穂379番地1

TEL (0584) 37-2203 FAX (0584) 37-2513

上石津分署

〒503-1622

岐阜県大垣市上石津町上原1370番地1

TEL (0584) 45-3004 FAX (0584) 45-3027