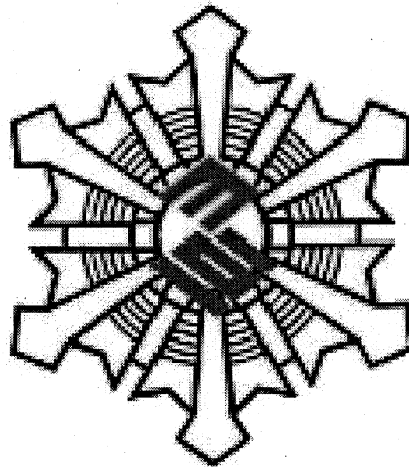


令和2年 消防統計

〔大垣市上石津町〕



養老町消防本部

概 要

火 災 統 計

出火件数は1件であり、前年比2件減。火災による損害額は911〔千円〕となり前年比3〔千円〕の増加となっています。

火災種別ごとに前年比較を見ると、建物火災1件（1件減）、林野火災0件（1件減）となっています。また、出火原因は「その他の裸火（器に入っていないもの）」となっています。

今後も、市民各位の一層の防火意識の高揚をお願いします。

救 急 統 計

救急出動件数は239件であり、前年比42件減。搬送人員においては215人と前年比48人減とともに減少となっています。

このことは、管内において1日平均0.58人の傷病者を病院に搬送したことになります。

救急種別ごとに前年比較をみると、「急病」171件（18件減）、「一般負傷」47件（13件減）、「交通事故」9件（13件減）となっており、「急病」が全体の71.5%を占め、以下「一般負傷」19.7%、「交通事故」3.8%の順となっています。

市民各位の正しい救急車の利用をご理解願うとともに、救急活動が円滑に実施できますようご協力をお願いします。

火災統計

火災概況

※△は減を表す

区分		令和2年			平成31年 令和元年 大垣市 上石津町	大垣市 上石津町 増減	
		大垣市 上石津町	養老町	合計			
出火 件数	合計	1	10	11	3	△ 2	
	建物火災	1	8	9	2	△ 1	
	林野火災				1	△ 1	
	車両火災		2	2			
	その他火災						
損害見積額(千円)		911	48,725	49,636	908	3	
焼損 棟数	全焼	1	10	11	1		
	半焼		1	1			
	部分焼		1	1			
	ぼや	1	7	8	1		
焼損 面積 積	建物	床面積(m ²)	124	1,529	1,653	40	84
		表面積(m ²)	1	35	36		1
	林野(a)					5	△ 5
死傷 者数	死者		3	3			
	負傷者		2	2	1	△ 1	
り災世帯数			13	13			
り災人員			22	22			

出火原因別件数

火災種別		合計	建物	林野	車両	その他
出火原因別	合計	1	1			
その他の裸火 (器に入っていないもの)		1	1			

月別火災状況

月別	区分	出火件数				死傷者		焼損面積		林野 (a)
		建 物	林 野	車 両	そ の 他	死 者	負 傷 者	建物(m ²)		
								床面積	表面積	
合計		1						124	1	
1月										
2月										
3月										
4月										
5月										
6月										
7月										
8月										
9月		1						124	1	
10月										
11月										
12月										

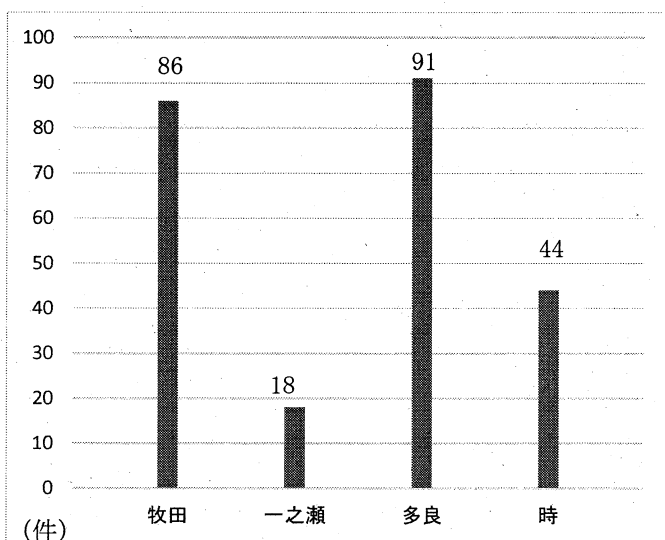
救急統計

月別救急出動件数・搬送人員数

※△は減を表す

区分	月別	1月	2月	3月	4月	5月	6月	7月	8月	9月	10月	11月	12月	合計		増減数 (△は減)	
														令和2年	平成31年 令和元年		
火災	件数																
	搬送人員																
自然災害	件数																
	搬送人員																
水難	件数															1 △	1
	搬送人員																
交通事故	件数	1			1	1					1	2	3	9	22 △	13	
	搬送人員					1					1	1	3	6	20 △	14	
労働災害	件数							1	1		1	1		4	3	1	
	搬送人員							1	1		1	1		4	2	2	
運動競技	件数										2	2	1	5	2	3	
	搬送人員										2	2	1	5	2	3	
一般負傷	件数	8	4	3	2	3	2	6	7	3	3	3	3	47	60 △	13	
	搬送人員	7	4	3	2	2	2	6	6	3	3	3	3	44	61 △	17	
急病	件数	21	14	14	13	12	13	17	14	17	11	9	16	171	189 △	18	
	搬送人員	16	14	12	12	11	13	17	14	15	10	7	14	155	178 △	23	
その他	件数								1		1		1	3	4 △	1	
	搬送人員								1					1		1	
合計	件数	30	18	17	16	16	15	24	23	20	19	17	24	239	281 △	42	
	搬送人員	23	18	15	14	14	15	24	22	18	17	14	21	215	263 △	48	

地区別救急出動件数



地区別	出動件数
牧田	86
一之瀬	18
多良	91
時	44
合計	239

年齢別搬送人員

区分	高齢者	成年	少年	乳幼児	新生児	合計
人数	151	53	4	7		215
割合	70.2%	24.7%	1.9%	3.3%		

10年間の救急出動件数

年	平成23年	平成24年	平成25年	平成26年	平成27年	平成28年	平成29年	平成30年	平成31年 令和元年	令和2年
件数	248	272	261	243	243	272	264	269	281	239

救助統計

月別救助出動件数

※△は減を表す

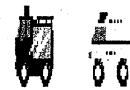
月別 区分	1月	2月	3月	4月	5月	6月	7月	8月	9月	10月	11月	12月	合計			
													令和 2年	令和 元年	増減数 (△は減)	
火災																
交通事故												1	1	2	△1	
水難事故														1	△1	
その他の事故									1				1	2	△1	
合計									1			1	2	5	△3	

2020年度全国統一防火標語

その火事を
防ぐあなたに
金メダル



火事
救急
救助
は **119**



テレホンサービス (0584) 32-3344
救急医療情報センター (0584) 32-3799



養 老 町 消 防 本 部

消防本部
養老消防署

〒503-1392
岐阜県養老郡養老町高田798番地
TEL (0584) 32-0012 FAX (0584) 32-2004
ホームページアドレス <http://www.yoro-gifu.jp/>

南部分署

〒503-1274
岐阜県養老郡養老町瑞穂379番地1
TEL (0584) 37-2203 FAX (0584) 37-2513

上石津分署

〒503-1622
岐阜県大垣市上石津町上原1370番地1
TEL (0584) 45-3004 FAX (0584) 45-3027