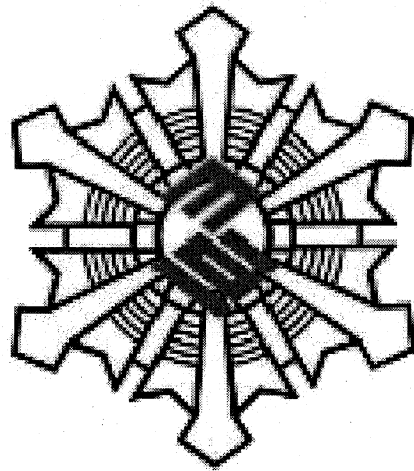


令和2年 消防統計



養老町消防本部

概 要

火 災 統 計

出火件数は11件であり、前年比4件増。火災による損害額は49,636〔千円〕となり、前年比38,221〔千円〕でともに増加となっています。

火災種別ごとの比較では、建物火災9件（4件増）、車両火災2件（1件増）となっています。

また、出火原因別に見ると、「ローソク」1件、「車内配線」1件、「交通機関内配線」1件、「コンロ」1件、「ストーブ」1件、「その他の裸火」1件、「不明」5件となっています。

なお、火災による死者は3名で、負傷者は2名発生となっています。

今後とも、町民各位の一層の防火意識の高揚をお願いします。

救 急 統 計

救急出動件数は1,495件であり、前年比137件減。また、搬送人員は1,371人と前年比152人減でともに減少となっています。

このことは、管内において1日平均3.8人の傷病者を病院に搬送したことになります。

救急種別ごとの比較を見ると、「急病」1,034件（84件減）、「一般負傷」227件（10件減）、「交通事故」106件（38件減）となっており、急病が全体の69.1%を占め、以下「一般負傷」15.1%「交通事故」7%の順となっています。

町民各位の正しい救急車の利用をご理解願うとともに、救急活動が円滑に実施できますようご協力をお願いします。

火災統計

火災概況

※ △は減を表す

年別の比較 区分		令和2年			平成31年 令和元年	増減	
		養老町	大垣市 上石津町	合計			
出火 件数	合計	10	1	11	7	4	
	建物火災	8	1	9	5	4	
	林野火災				1	△ 1	
	車両火災	2		2	1	1	
	その他火災						
損害見積額 (千円)		48,725	911	49,636	11,415	38,221	
焼損 棟数	全焼	10	1	11	4	7	
	半焼	1		1		1	
	部分焼	1		1	2	△ 1	
	ぼや	7	1	8	2	6	
焼損 面積	建物	床面積 (㎡)	1,529	124	1,653	445	1,208
		表面積 (㎡)	35	1	36		36
	林野 (a)				5	△ 5	
死傷者	死者	3		3		3	
	負傷者	2		2	1	1	
り災世帯数		13		13	4	9	
り災人員		22		22	4	18	

覚知別件数

覚知別	火災種別	建 物	林 野	車 両	そ の 他	合 計
火災報知専用電話 (N T T 固定以外)						
火災報知専用電話 (N T T 固定)		6				6
火災報知専用電話 (携 帯)		3		2		5
加 入 電 話 (固 定 電 話)						
加 入 電 話 (携 帯)						
警 察 電 話 (1 1 0)						
駆 け 付 け						
事 後 聞 知						
そ の 他						
合 計		9		2		11

出火原因別件数

出火原因別	火災種別	建 物	林 野	車 両	そ の 他	合 計
ロ ー ソ ク		1				1
屋内配線 (車両)				1		1
交通機関内配線 (その他)				1		1
コ ン ロ		1				1
ス ト ー ブ		1				1
そ の 他 の 裸 火 (器に入っていないもの)		1				1
不 明		5				5
合 計		9		2		11

月別火災件数 (過去3年間)

年別 \ 月別	1月	2月	3月	4月	5月	6月	7月	8月	9月	10月	11月	12月	合計
平成30年	1	2	1	1			4	2	1	1	2		15
平成31年 令和元年	1	1	2	1		1			1				7
令和2年	1		1			1		2	1	2	1	2	11

月別火災状況

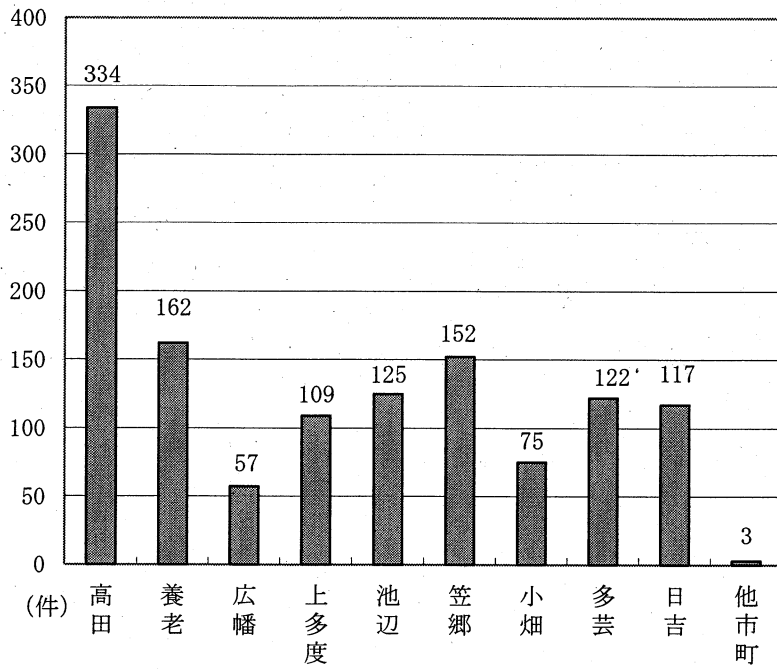
区分 \ 月別	出火件数					死傷者		焼損面積		
	建物	林野	車両	その他	合計	死者	負傷者	建物 (m ²)		林野 (a)
								床面積	表面積	
1月	1				1	1		750	2	
2月										
3月				1	1					
4月										
5月										
6月	1				1	1		101		
7月										
8月	2				2			79	19	
9月	1				1			124	1	
10月	2				2	1		221	1	
11月				1	1					
12月	2				2		2	378	13	
合計	9		2		11	3	2	1,653	36	

救急統計

月別救急出動件数・搬送人員数

月別	事故種別 区分	火	自然	水	交	労	運	一	加	自	急	そ	合
		災	災	難	通	働	動	般	害	損	病	の	計
			害		事	災	競	負		行		他	
					故	害	技	傷		為			
1月	件数				6	2		24			96	8	136
	搬送人員				5	2		23			85	8	123
2月	件数				15	1		18	1		81	12	128
	搬送人員				13	1		17			75	9	115
3月	件数				4			18		2	76	8	108
	搬送人員				2			18		2	69	6	97
4月	件数				8	2		17			85	7	119
	搬送人員				7	2		17			76	4	106
5月	件数				4	1		16			74	4	99
	搬送人員				3	1		14			66	3	87
6月	件数				6	3	1	15	2	2	77	5	111
	搬送人員				6	3		13	2	2	74	3	103
7月	件数				10	2		22		1	79	6	120
	搬送人員				11	2		21		1	74	6	115
8月	件数				8	1		21	1		109	9	149
	搬送人員				7	1		19	1		104	8	140
9月	件数				11	1	1	14		2	91	4	124
	搬送人員				15	1	1	14		2	80	3	116
10月	件数	1			14	3	4	20		3	88	8	141
	搬送人員				13	3	4	20		2	82	7	131
11月	件数				8	1	2	23		1	74	4	113
	搬送人員				7	1	2	23		1	69	3	106
12月	件数	1			12		1	19		2	104	8	147
	搬送人員	1			11		1	18		1	92	8	132
合計	件数	2			106	17	9	227	4	13	1,034	83	1,495
	搬送人員	1			100	17	8	217	3	11	946	68	1,371

地区別救急出動件数（養老町）

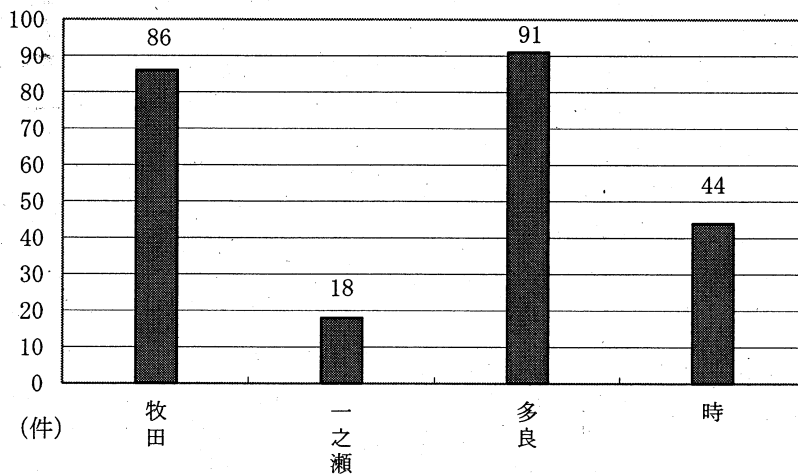


養老町

1,256 件

地区別	出場件数
高田	334
養老	162
広幡	57
上多度	109
池辺	125
笠郷	152
小畑	75
多芸	122
日吉	117
他市町	3
合計	1,256

地区別救急出動件数（大垣市上石津町）

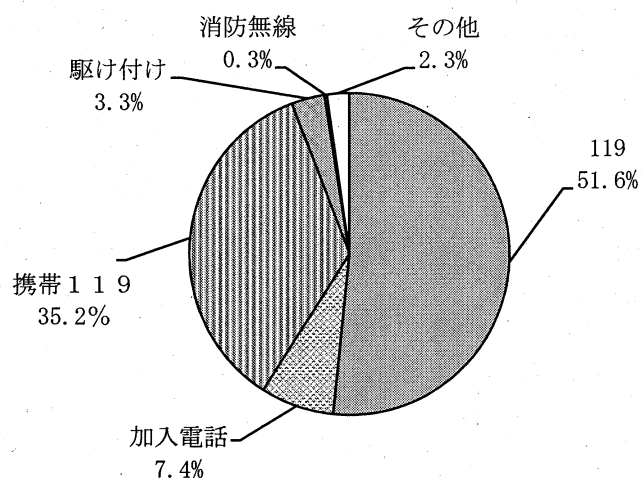


大垣市上石津町

239 件

地区別	出動件数
牧田	86
一之瀬	18
多良	91
時	44
合計	239

覚知別通報件数



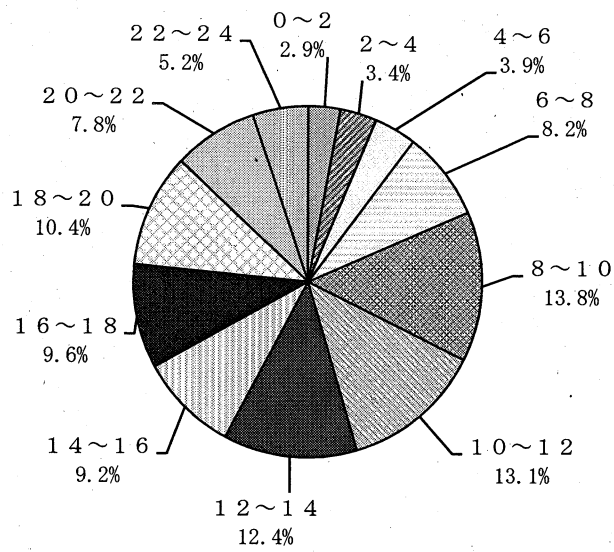
覚知区分	件数	%
119	772	51.6%
加入電話	110	7.4%
携帯119	526	35.2%
駆け付け	49	3.3%
自己覚知		
消防無線	4	0.3%
その他	34	2.3%
合計	1,495	

※ 構成比は、小数点第2位以下を四捨五入しているため、100%にならないことがあります。

過去3年間救急出動件数

区分	年	出動件数			搬送人員		
		平成30年	平成31年 令和元年	令和2年	平成30年	平成31年 令和元年	令和2年
合計		1,623	1,632	1,495	1,498	1,523	1,371
火災		1		2	1		1
自然災害							
水難		1	2		1	1	
交通事故		120	144	106	121	143	100
労働災害		21	20	17	21	19	17
運動競技		10	9	9	10	9	8
一般負傷		238	237	227	224	231	217
加害		3	3	4	3	2	3
自損行為		12	8	13	10	5	11
急病		1,129	1,121	1,034	1,037	1,041	946
その他		88	88	83	70	72	68

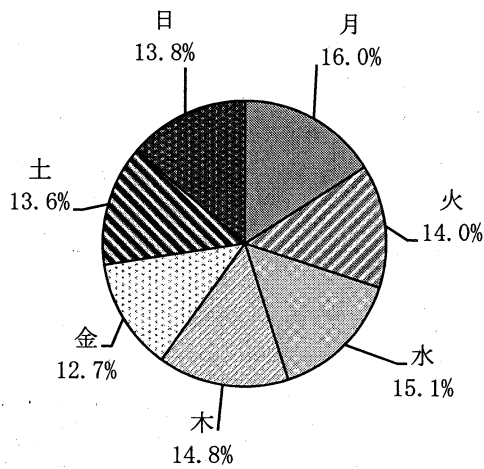
時間別救急出動件数



時間帯	件数	%
0~2	44	2.9%
2~4	51	3.4%
4~6	59	3.9%
6~8	123	8.2%
8~10	206	13.8%
10~12	196	13.1%
12~14	185	12.4%
14~16	137	9.2%
16~18	144	9.6%
18~20	156	10.4%
20~22	117	7.8%
22~24	77	5.2%
合計	1,495	

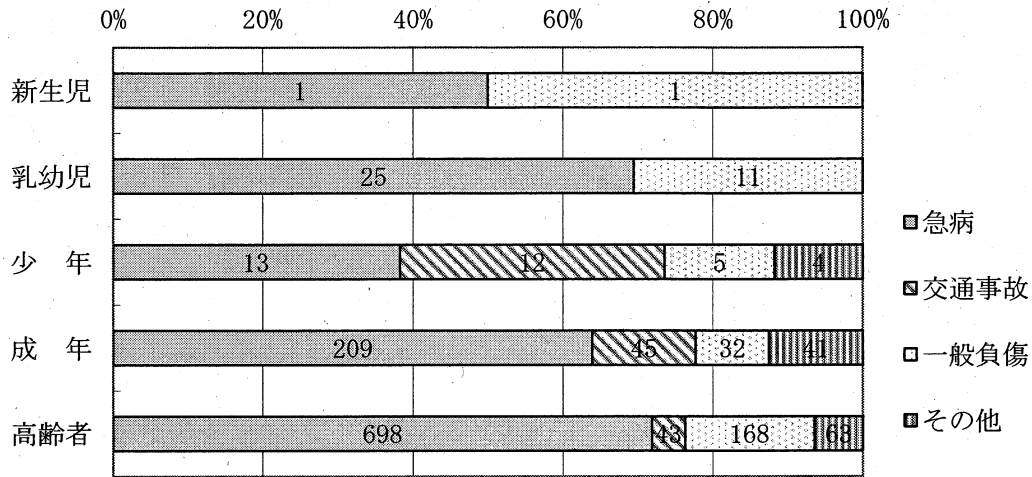
※ 構成比は、小数点第2位以下を四捨五入しているため、100%にならないことがあります。

曜日別救急出動件数



曜日	件数	%
月	239	16.0%
火	209	14.0%
水	225	15.1%
木	222	14.8%
金	190	12.7%
土	204	13.6%
日	206	13.8%
合計	1,495	

事故種別・年齢区分別搬送人員



	急病	交通事故	一般負傷	その他	合計
全体	946	100	217	108	1,371
新生児	1		1		2
乳幼児	25		11		36
少年	13	12	5	4	34
成年	209	45	32	41	327
高齢者	698	43	168	63	972

※
 新生児：生後28日以内の者
 乳幼児：生後29日以上満7歳未満の者
 少年：満7歳以上18歳未満の者
 成年：満18歳以上65歳未満の者
 高齢者：満65歳以上

普通救命講習等受講者数

講習種別	平成30年	平成31年 令和元年	令和2年
普通救命講習Ⅰ	629	421	55
普通救命講習Ⅱ			
普通救命講習Ⅲ			
上級救命講習	48	45	

2020年度全国統一防火標語

その火事を
防ぐあなたに
金メダル



火事
救急
救助

は 119



テレホンサービス

(0584) 32-3344

救急医療情報センター

(0584) 32-3799



養 老 町 消 防 本 部

消防本部
養老消防署

〒503-1392

岐阜県養老郡養老町高田798番地

TEL (0584) 32-0012 FAX (0584) 32-2004

ホームページアドレス <http://www.yoro-gifu.jp/>

南部分署

〒503-1274

岐阜県養老郡養老町瑞穂379番地1

TEL (0584) 37-2203 FAX (0584) 37-2513

上石津分署

〒503-1622

岐阜県大垣市上石津町上原1370番地1

TEL (0584) 45-3004 FAX (0584) 45-3027

